

사업용신용카드 등록제도

1. 개인사업자(학원 원장님)

- * 대표자 명의 신용카드,사업용카드 또는 체크카드를 등록 할 수 있습니다
- * 직불, 선불, 우체국 카드,가족 명의 카드는 등록 할 수 없습니다
- * 카드를 등록하면 다음달 10일 이후에 본인과의 등록처리 여부를 문자로 알려줍니다
- * 불일치부분은 다시 등록을 할 수 있으나 6월30일, 12월31일까지 등록되어 있어야 합니다

NAVER

현금영수증

검색

상세검색 >

T 시스템글꼴 ? +Mobile

통합검색 >

- 이미지 >
- 머학사전 >
- 지식IN >
- 블로그 >
- 지식백과 Beta >
- 뉴스 >
- 사이트 >
- 실시간검색 >
- 더보기 >

연관검색어 > [현금영수증홈페이지](#) [현금영수증 등록](#) [현금영수증 소득공제](#) [현금영수증카드발급](#)
[현금영수증 핸드폰번호](#) [연말정산간소화서비스](#) [현금영수증발급](#) [국세청 현금영수증 카드 발급](#) 더보기 >

실시간 급상승 검색어 > <

1. 북초 NEW

바로가기 [국세청 현금영수증](#) <http://www.taxsave.go.kr/> > 북초

'현금영수증제도' 콘텐츠검색



소개 소비자가 현금과 함께 카드, 현
 혜택 총급여액의 25%를 초과하는 현
 사용자드 카드번호가 13 ~ 19자리 숫
 미발급 신고 [미발급신고서 입력](#)
 관련정보 [인터넷 PC 현금영수증 발급](#), [FAQ](#), [네이버 공식 블로그](#)
 문의전화 [국세청 세미러콜센터](#) 국번없이 126

① 본 정보에는 오류가 있을 수 있으므로, 주관기관을 통해 정확한 정보를 재 확인하시기 바랍니다.

지식IN

지식IN에 질문하기

[현금영수증에 대해서 알려주세요 뉴](#) 2012.04.29 | < 검색어표시

으로 현금영수증 등록 이런거 하나도 안했는데 그냥 체크카드로 끊으면 현금영수증 저절로 되는건가요? 그거 뭐 연말정산에 돈
 돌려받고 이런거는 뭐예요? 그만큼 돌려받는건가요? 정확히 자세하즘 알려주세요 뉴 음...
 경제 > 세금, 세무 > 세금 정책, 제도 | 답변수 1 · 추천수 9 · 조회수 8925

[현금영수증 연말정산 공급합니다.](#) 2012.05.08 | < 검색어표시

현재 마땅한 소득이 없는 상태에서 현금을 사용했을 때 현금영수증 처리를 합니다. 세가지 질문이 있습니다. 1. 소득이 없는 상
 태에서 현금영수증 처리를 해서 저에게 이득되는것이 있나요? 2. 연말정산때 현금영수증 처리 한것을...
 경제 > 세금, 세무 > 세금 정책, 제도 | 답변수 1 · 추천수 1 · 조회수 1225

[현금영수증에 대해](#) [달신답변](#) 2일전 | < 검색어표시

24세 이상 성인이, 소득이 없는 상태에서 현금사용이 발생할 경우 위의 성인이 현금사용에 대한 현금영수증 발급은, 연말정산등
 과 관련해 아무런 공제 혜택 등이 없는 것인가요? 예를들어 조금씩 모아둔 돈을 가진 대학생 a씨(25세)가...
 경제 > 세금, 세무 > 세금 정책, 제도 | 답변수 1 · 추천수 0 · 조회수 83

[현금영수증...](#) [직물신답변](#) 23시간전 | < 검색어표시

1. 검색창에 『현금영수증』 을 입력하고 검색
을 클릭합니다
2. 『국세청 현금영수증』 주소를 클릭합니다

10. 스젠지 >

2012.06.15 22:21 현재

핫토픽 키워드 >

오늘	1일전	2일전	3일전	4일전
9시	13시	17시	21시	

- 1 오원훈 사형 선고
- 2 임윤택 결혼 발표 NEW
- 3 10대 청소년 고민 1위
- 4 리쌍 빌딩 매입 NEW
- 5 강인 다이아몬드 식단 NEW
- 6 어린이집 수족구병 NEW
- 7 불법사찰 국정조사 ... NEW
- 8 아이유 입술 인증 NEW
- 9 송은이 무한도전 심경 NEW
- 10 남규리 공황패션 NEW

2012.06.15 21:00 기준

FunUp 키워드 >

- 1 딸의 심오한 각서

국세청 | 현금영수증서비스

국민이 신뢰하는 선진일류 국세청

소비자 / 사업자 / 가맹점 / 현금영수증제도소개 / 고객센터

제도소개 | 법령/고시 | 소비자/사업자 | 가맹점 | 현금영수증사업자 | 보도자료

소비자

- > 사용내역조회
- > 자진발급분 사용자등록
- > 카드·현드폰변경
- > 카드 재발급 신청

사업자

- > 현금영수증(지출증빙)
- > 자진발급분 사용자등록
- > 사업용신용카드조회
- > 화물운전자복지카드조회

가맹점

- > 월별매출누계조회
- > 소액결제 세액공제조회
- > 신용카드 이용대금조회



현금영수증 발급거부,
주택임차료 월세부분 현금거래 신청

모든 업종의 현금영수증 신고확인 가능
근로소득자 지급 주택임차료 월세부분 현금영수증 소득공제 혜택
자세히보기



현금영수증
카드신청하기

고소득 전문직 현금
이발급신청

김정은의 그림자놀이만
동영상을보!

현금거래, 신용카드
발급거부·월세

통합검색 SEARCH

공지사항

- 전통시장 등 단말기가 없는 경우 전 ... 2012-03-13
- 현금영수증가맹점 가입의무대상자는 ... 2012-03-13
- 전문직 등 사업자와의 현금거래(... 2012-03-02

바로가기서비스 자주사용하는 메뉴입니다.

- 소비자 > 소비자용도입괄변경, 현금영수증기맹점조회
- 사업자 > 사업자용도입괄변경, **사업용신용카드등록**
- 사업자 > 사업용신용카드 및 화물운전자복지카드누계조회

화면크기 설정

QUICK MENU

- 팝 도우미
- 공지사항
- 자주하는질문
- 공인인증서 사용등록**

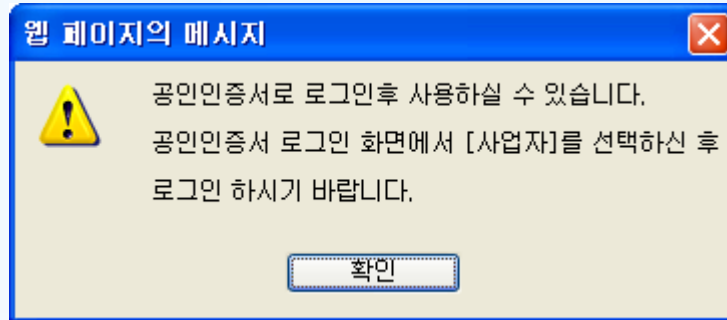
『사업용 신용카드』 또는 『공인인증서 등록』
을 클릭합니다

국세청 | 현금영수증서비스

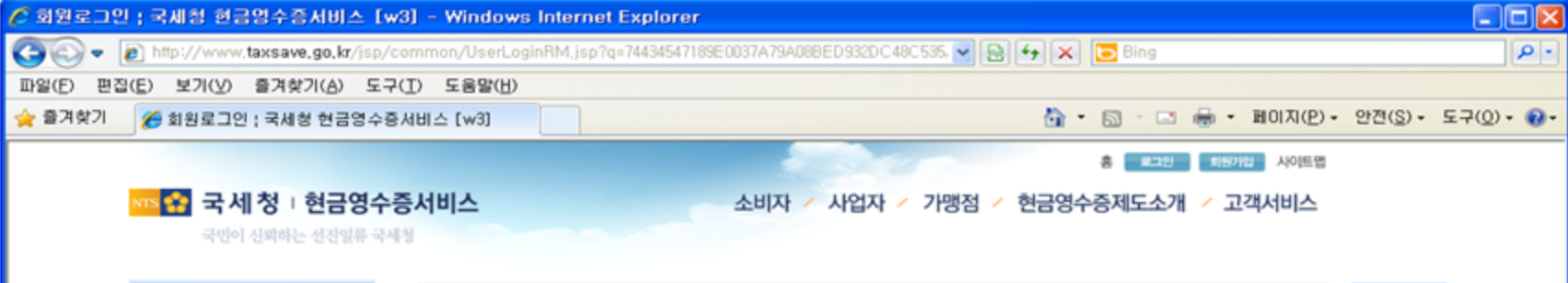
개인정보보호 | 고객센터 | 이메일보내기
주소 (우) 110-705 서울시 중로구 종로5길 86(수송동) / 국세청 126 세미래플센터
Copyright © 2009 National Tax Service, Republic of Korea

+ 패밀리사이트 GO

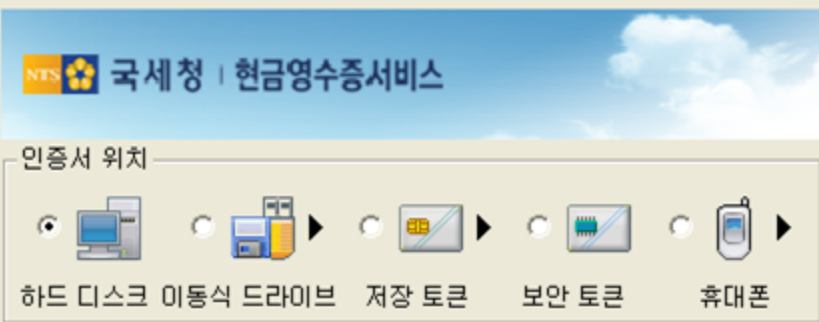
공일방문자수 : 93,119명 | 전체방문자수 : 538,093,523명



위와 같은 창이 나오면 『확인』 을 클릭합니다



서명에 사용할 인증서 선택



인증서 선택

구분	사용자	만료일	발급자
	차세이세무회계/01	2012-04-23	yessignC...
			signGAT...
			signGAT...
			signGAT...
			signGAT...
			signGAT...

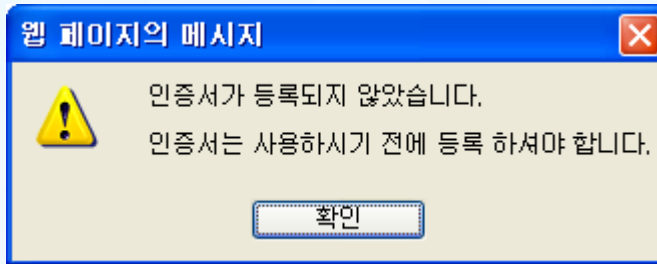
인증서 보기 인증서 암호는 대소문자를 구분합니다.

인증서 찾기 인증서 암호 :

인증서 삭제 서명에 사용할 인증서를 선택하십시오.



1. 「사업자」를 선택합니다
2. 「사업자 등록 번호」를 입력합니다
3. 「인증서 로그인」을 클릭합니다
4. 「공인인증서 비밀번호」를 입력합니다



위와 같은 창이 나오면 『확인』 을 클릭합니다

국세청 | 현금영수증서비스

국민이 신뢰하는 선진일류 국세청

소비자 / 사업자 / 가맹점 / 현금영수증제도소개 / 고객센터

로그인/회원가입

- 알아두세요
- 회원가입
- 아이디찾기
- 비밀번호찾기
- 회원로그인

공인인증서안내

- 공인인증서 발급안내
- ▶ 공인인증서 사용등록
- 공인인증서 관리
- 공인인증서 백업/복구

검색 SEARCH



공인인증서안내

공인인증서 관련 안내입니다.

▶ 공인인증서 사용등록

HOME > 로그인/회원가입 > 공인인증서안내 > 공인인증서 사용등록

공인인증서 사용등록

개인용인증서 / **사업용인증서**

사업자등록번호: 100 - - - 67619
 대표자주민번호: 123456 - 1234567

확인 취소

화면크기 설정

QUICK MENU



일도루미

공지사항

자주하는질문

공인인증서 사용등록

현금영수증 마일리지신고

현금영수증 카드신청

인터넷 PC 현금영수증 발급

현금거래신고 발급 거부·철회

온라인 도우미 안내

도움말 주소 안내

국세청 | 현금영수증서비스

국민이 신뢰하는 친정일류 국세청

소비자 / 사업자 / 가맹점 / 현금영수증제도소개 / 고객센터

로그인/회원가입

- 알아두세요
- 회원가입
- 아이디찾기
- 비밀번호찾기
- 회원로그인
- 공인인증서안내**
 - 공인인증서 발급안내
 - 공인인증서 사용등록**
 - 공인인증서 관리
 - 공인인증서 백업/복구

검색 SEARCH



공인인증서안내

공인인증서 사용등록

공인인증서 사용등록

- 개인공인인증서
- 사업용인인증서**

사업자등록번호: [100] - [] - [] - [] - [] - [] - [] - []

대표자주민번호: [] - [] - [] - [] - [] - [] - [] - []

사용아이디 (ID)

비밀번호

비밀번호 확인

연락처 - -

사용하실 「사용아이디」 - 「비밀번호」 - 「연락처」를
순서대로 입력하고 「확인」을 클릭합니다

회원로그인 ; 국세청 현금영수증서비스 [w3] - Windows Internet Explorer

http://www.taxsave.go.kr/servlets/LoginXServlet?q=74434547189E0037A79A08BED932DC48C535AD4B18A

파일(F) 편집(E) 보기(V) 즐겨찾기(A) 도구(D) 도움말(H)

즐거찾기 회원로그인 ; 국세청 현금영수증서비스 [w3]

홈 로그인 회원가입 사이트맵

국세청 | 현금영수증서비스
국민이 신뢰하는 선진일류 국세청

소비자 / 사업자 / 가맹점 / 현금영수증제도소개 / 고객센터

로그인/회원가입
Member Service

알아두세요
회원가입
아이디찾기
비밀번호찾기
회원로그인
공인인증서안내

검색 SEARCH

국세청 126 세미허 콜센터

회원로그인 현금영수증 사이트 이용을 위한 회원로그인 입니다.

회원로그인 HOME > 로그인/회원가입 > 회원로그인

로그인
아이디 *
비밀번호 * 로그인

아이디를 잊어버리셨나요? 아이디 찾기
비밀번호를 잊어버리셨나요? 비밀번호 찾기

공인인증서 로그인 소비자 사업자
주민등록번호 * - *
사업자등록번호 123* - 45* - 67890 인증서 로그인

주민등록번호가 아직 없으세요? 공인인증서 발급안내
아직도 가입하지 않으셨나요? 회원가입

회원키 설정
QUICK MENU
업 도우미
공지사항
자주하는질문
공인인증서 사용등록
현금영수증 미발급신고
현금영수증 카드신청

개인정보보호 주소(우) 110 Copyright ©

공인인증서 로그인에서 『사업자』를 선택, 『사업자등록번호』를 입력하고 『인증서 로그인』을 클릭합니다

인터넷 100%

공인인증서사용등록 ; 국세청 현금영수증서비스 [w3] - Windows Internet Explorer

http://www.taxsave.go.kr/servlets/ZAXServlet?q=74434549189E01E45FB0CBFC1C08657B3965A48B714904

파일(F) 편집(E) 보기(V) 즐겨찾기(A) 도구(T) 도움말(H)

공인인증서사용등록 ; 국세청 현금영수증서비스...

로그인 / 회원가입 사이트

국세청 | 현금영수증서비스

국민이 신뢰하는 선진일류 국세청

로그인/회원가입
Member Service

알아두세요
회원가입
아이디찾기
비밀번호찾기
회원로그인

공인인증서안내

공인인증서 발급안내
공인인증서 사용등록
공인인증서 관리
공인인증서 백업/복구

검색

126 세미퍼블릭센터

국세청 | 현금영수증서비스

개인정보
주소 (우) 153-8000 서울특별시 용인시 처인구 남부읍 처인읍 153-8000
Copyright © 2009 National Tax Service, Republic of Korea

소비자 / 사업자 / 가맹점 / 현금영수증제도소개 / 고객센터

공인인증서안내 공인인증서 관련 안내입니다.

공인인증서 사용등록

HOME > 로그인/회원가입 > 공인인증서안내 > 공인인증서사용등록

공인인증서 사용등록

개인용인증서 **사업용인증서**

사업자등록번호
대표자주민번호

사용아이디 (ID)
비밀번호
비밀번호 확인
연락처

010 - **** - ****

등록확인

확인 취소

화면크기 설정

QUICK MENU

공지사항
자주하는질문
공인인증서 사용등록
현금영수증 미발급신고
현금영수증 카드신청
인터넷 PC 현금영수증 발급
현금거래신고 발급기부 - 월세
온라인 도우미 안내
도움말

공인인증서 사용등록에서 순서대로 모두를 입력한 뒤 확인을 클릭합니다

인터넷 100%



※ 신용카드등록을 완료하신 후에 저희 사무실로 전화/팩스/1:1게시판답글등으로 이 사이트 ID/PW를 알려주셔야 저희가 필요시마다 조회해서 장부정리를 할수있습니다. 꼭 알려주시기 바랍니다^^